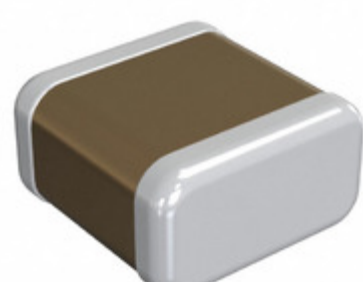


## GRM0335C1E330JA01D



**Part Number:** [GRM0335C1E330JA01D](#)

**Výrobce:** [Murata Electronics](#)

**Popis:** CAP CER 33PF 25V C0G/NP0 0201

**Datový list:** [PDF Chip Monolithic Ceramic Caps Part Numbering](#)  
[PDF GRM0335C1E330JA01 Ref Sheet](#)  
[PDF Chip Monolithic Ceramic Caps Catalog](#)

**RoHS Status:** Bez olova / V souladu RoHS

**Ship From:** Hong Kong

**Shipment Way:** DHL/Fedex/TNT/UPS/EMS

Obrázky jsou pouze orientační.  
Podrobné informace o produktu naleznete v části Technické údaje produktu.  
**Koupit GRM0335C1E330JA01D s důvěrou od Component-World.HK, 1 rok záruka**

[Request For Quotation](#)

### PARAMETR PRODUKTU

|                                   |                                      |   |  |
|-----------------------------------|--------------------------------------|---|--|
| <b>Part Number</b>                | GRM0335C1E330JA01D                   | <b>Výrobce</b>                            | <a href="#">Murata Electronics</a>   |
| <b>Popis</b>                      | CAP CER 33PF 25V C0G/NP0 0201        | <b>Stav volného vedení / RoHS</b>         | Bez olova / V souladu RoHS   |
| <b>Dostupné množství</b>          | 12006434 pcs                         | <b>Datový list</b>                        | <a href="#">Chip Monolithic Ceramic Caps Part Numbering</a><br><a href="#">GRM0335C1E330JA01 Ref Sheet</a><br><a href="#">Chip Monolithic Ceramic Caps Catalog</a> |
| <b>Kategorie</b>                  | <a href="#">Kondenzátory</a>         | <b>Napětí - Jmenovitá</b>                 | 25V  |
| <b>Tolerance</b>                  | ±5%                                  | <b>Tloušťka (Max)</b>                     | 0.013" (0.33mm)  |
| <b>teplotní koeficient</b>        | C0G, NP0                             | <b>Velikost / Rozměry</b>                 | 0.024" L x 0.012" W (0.60mm x 0.30mm)  |
| <b>Série</b>                      | GRM                                  | <b>hodnocení</b>                          | -  |
| <b>Obal</b>                       | Tape & Reel (TR)                     | <b>Paket / krabice</b>                    | 0201 (0603 Metric)   |
| <b>Ostatní jména</b>              | 490-10678-2<br>GRM0335C1E330JA01D-ND | <b>Provozní teplota</b>                   | -55°C ~ 125°C  |
| <b>Typ montáže</b>                | Surface Mount, MLCC                  | <b>Úroveň citlivosti na vlhkost (MSL)</b> | 1 (Unlimited)  |
| <b>Lead Style</b>                 | -                                    | <b>Rozestup vývodů</b>                    | -  |
| <b>Stav volného vedení / RoHS</b> | Lead free / RoHS Compliant           | <b>Výška - Sedící (Max)</b>               | -  |
| <b>Funkce</b>                     | -                                    | <b>Detailní popis</b>                     | 33pF ±5% 25V Ceramic Capacitor C0G, NP0 0201 (0603 Metric)   |
| <b>kapacitní</b>                  | 33pF                                 | <b>Aplikace</b>                           | General Purpose  |

Component-World.com je spolehlivý distributor elektronických součástek. Specializujeme se na všechny elektronické komponenty řady Murata Electronics. Máme 12006434 kusy Murata Electronics GRM0335C1E330JA01D na skladě dostupných. Vyžádejte si citát z distributora součástí elektroniky na Component-World.com, náš prodejní tým vás bude kontaktovat do 24 hodin.

RFQ Email: [info@Components-World.com](mailto:info@Components-World.com)

### SOUVISEJÍCÍ PRODUKTY

|  |   |  |                       |
|--|---|--|-----------------------|
|  | <b>Část#:</b> <a href="#">GRM0335C1E2R9CA01D</a><br><b>Popis:</b> CAP CER 2.9PF 25V NP0 0201    | <b>Výrobci:</b> <a href="#">Murata Electronics</a>               | <a href="#">Dotaz</a> |
|  | <b>Část#:</b> <a href="#">GRM0335C1E360GD01D</a><br><b>Popis:</b> CAP CER 36PF 25V NP0 0201     | <b>Výrobci:</b> <a href="#">Murata Electronics</a>               | <a href="#">Dotaz</a> |
|  | <b>Část#:</b> <a href="#">GRM0335C1E2R9CD01D</a><br><b>Popis:</b> CAP CER 2.9PF 25V NP0 0201    | <b>Výrobci:</b> <a href="#">Murata Electronics</a>               | <a href="#">Dotaz</a> |
|  | <b>Část#:</b> <a href="#">GRM0335C1E300JD01D</a><br><b>Popis:</b> CAP CER 30PF 25V C0G/NP0 0201 | <b>Výrobci:</b> <a href="#">Murata Electronics</a>               | <a href="#">Dotaz</a> |
|  | <b>Část#:</b> <a href="#">GRM0335C1E360JA01D</a><br><b>Popis:</b> CAP CER 36PF 25V NP0 0201     | <b>Výrobci:</b> <a href="#">Murata Electronics</a>               | <a href="#">Dotaz</a> |
|  | <b>Část#:</b> <a href="#">GRM0335C1E330JD01D</a><br><b>Popis:</b> CAP CER 33PF 25V C0G/NP0 0201 | <b>Výrobci:</b> <a href="#">Murata Electronics</a>               | <a href="#">Dotaz</a> |
|  | <b>Část#:</b> <a href="#">GRM0335C1E330JA01J</a><br><b>Popis:</b> CAP CER 33PF 25V NP0 0201     | <b>Výrobci:</b> <a href="#">Murata Electronics</a>               | <a href="#">Dotaz</a> |
|  | <b>Část#:</b> <a href="#">GRM0335C1E330GA01J</a><br><b>Popis:</b> CAP CER 33PF 25V C0G/NP0 0201 | <b>Výrobci:</b> <a href="#">Murata Electronics</a>               | <a href="#">Dotaz</a> |
|  | <b>Část#:</b> <a href="#">GRM0335C1E390FA01D</a><br><b>Popis:</b> CAP CER 39PF 25V NP0 0201     | <b>Výrobci:</b> <a href="#">Murata Electronics</a>               | <a href="#">Dotaz</a> |
|  | <b>Část#:</b> <a href="#">GRM0335C1E330FA01D</a><br><b>Popis:</b> CAP CER 33PF 25V C0G/NP0 0201 | <b>Výrobci:</b> <a href="#">Murata Electronics North America</a> | <a href="#">Dotaz</a> |
|  | <b>Část#:</b> <a href="#">GRM0335C1E330FA01J</a><br><b>Popis:</b> CAP CER 33PF 25V C0G/NP0 0201 | <b>Výrobci:</b> <a href="#">Murata Electronics</a>               | <a href="#">Dotaz</a> |
|  | <b>Část#:</b> <a href="#">GRM0335C1E330GA01D</a><br><b>Popis:</b> CAP CER 33PF 25V C0G/NP0 0201 | <b>Výrobci:</b> <a href="#">Murata Electronics</a>               | <a href="#">Dotaz</a> |
|  | <b>Část#:</b> <a href="#">GRM0335C1E360JD01D</a><br><b>Popis:</b> CAP CER 36PF 25V C0G/NP0 0201 | <b>Výrobci:</b> <a href="#">Murata Electronics</a>               | <a href="#">Dotaz</a> |
|  | <b>Část#:</b> <a href="#">GRM0335C1E300GA01D</a><br><b>Popis:</b> CAP CER 30PF 25V NP0 0201     | <b>Výrobci:</b> <a href="#">Murata Electronics</a>               | <a href="#">Dotaz</a> |
|  | <b>Část#:</b> <a href="#">GRM0335C1E331JA01D</a><br><b>Popis:</b> CAP CER 330PF 25V C0G 0201    | <b>Výrobci:</b> <a href="#">Murata Electronics North America</a> | <a href="#">Dotaz</a> |
|  | <b>Část#:</b> <a href="#">GRM0335C1E330JD01J</a><br><b>Popis:</b> CAP CER 33PF 25V NP0 0201     | <b>Výrobci:</b> <a href="#">Murata Electronics</a>               | <a href="#">Dotaz</a> |
|  | <b>Část#:</b> <a href="#">GRM0335C1E300JA01D</a><br><b>Popis:</b> CAP CER 30PF 25V C0G/NP0 0201 | <b>Výrobci:</b> <a href="#">Murata Electronics</a>               | <a href="#">Dotaz</a> |
|  | <b>Část#:</b> <a href="#">GRM0335C1E360GA01D</a><br><b>Popis:</b> CAP CER 36PF 25V NP0 0201     | <b>Výrobci:</b> <a href="#">Murata Electronics</a>               | <a href="#">Dotaz</a> |
|  | <b>Část#:</b> <a href="#">GRM0335C1E390FA01J</a><br><b>Popis:</b> CAP CER 39PF 25V NP0 0201     | <b>Výrobci:</b> <a href="#">Murata Electronics</a>               | <a href="#">Dotaz</a> |
|  | <b>Část#:</b> <a href="#">GRM0335C1E300GD01D</a><br><b>Popis:</b> CAP CER 30PF 25V NP0 0201     | <b>Výrobci:</b> <a href="#">Murata Electronics</a>               | <a href="#">Dotaz</a> |

### Související klíčová slova pro GRM0335C1E330JA01D

|  |                                |                                  |                                   |
|--|--------------------------------|----------------------------------|-----------------------------------|
| Murata Electronics GRM0335C1E330JA01D. | GRM0335C1E330JA01D distributor | GRM0335C1E330JA01D dodavatel     | GRM0335C1E330JA01D Cena           |
| GRM0335C1E330JA01D Stáhnout datasheet. | GRM0335C1E330JA01D Datasheet.  | GRM0335C1E330JA01D Stock.        | koupit GRM0335C1E330JA01D.        |
| Murata Electronics GRM0335C1E330JA01D. | MURATA GRM0335C1E330JA01D.     | Murata Electronics North America | TOKO / Murata GRM0335C1E330JA01D. |
|  |                                | GRM0335C1E330JA01D.              |                                   |